

PRESS RELEASE

OPDE begins construction of a new 5MWp solar farm in the United Kingdom

- The construction will be carried out between October and December of 2016, and at its completion, the new solar farm will generate enough electricity to provide more than 1,300 homes every year.
- With this new solar farm, located in the county of North Yorkshire, OPDE is near to meet 100MW of built solar photovoltaic capacity in the United Kingdom.

September 21 2016. – OPDE, a multinational solar company specialising in the development, investment, construction and operation of solar photovoltaic farms, is going to begin the construction of **a new 5 MWp solar farm near the little municipality of Low Bentham**, North Yorkshire County, north of the country.

According to the information given by the company, it is expected that the works will begin next October and are to be completed this year. Once connected to the grid, the new plant will generate each year the **equivalent energy consumption of 1,335 homes and will avoid the emission of approximately 49,400 tons of CO2** into the atmosphere during its lifetime.

Once **the new plant is completed, OPDE will have accumulated near 100MWp photovoltaic built in England**, a country in which the company has increased considerably its activity in the years 2015 and 2016.

This is mainly due to two factors: the bet that the country has made for solar photovoltaic energy; and the extensive experience of the multinational company in projects located in Italy, Spain, Mexico, USA or Chile, among other countries, which has not gone unnoticed by the major agents of the local energy market.

Other projects

Last June, the company connected in England three new solar farms of 5 MW each located in the municipalities of Sittingbourne (Kent County); Langar (Nottinghamshire County), and Crewkerne (Somerset County).

With more than a decade of history, **OPDE currently keeps solar photovoltaic development projects in excess of 800 MW** distributed throughout the world.

www.opde.net

NOTA DE PRENSA

OPDE inicia la construcción de una nueva planta fotovoltaica de 5 MW de potencia en Inglaterra

- Las obras se desarrollarán entre octubre y diciembre de 2016 y, a su finalización, la nueva planta generará cada año la energía equivalente al consumo de más de 1.300 hogares.
- Con la nueva planta, ubicada en el condado de North Yorkshire, OPDE se acerca a los 100 MWp construidos en proyectos fotovoltaicos en Inglaterra.

21 de septiembre de 2016.- La multinacional [OPDE](#), especializada en desarrollo, inversión y explotación de parques fotovoltaicos va a iniciar la construcción de **una nueva planta fotovoltaica de 5MW de potencia ubicada en la pequeña localidad de Low Bentham**, condado de North Yorkshire, al norte del país.

Según informan desde la compañía, está previsto que las obras comiencen el próximo mes de octubre y finalicen este mismo año. Una vez conectada a la red eléctrica, la nueva planta generará cada año la energía equivalente al **consumo anual energético de 1.335 hogares y evitará la emisión de, aproximadamente, 49.400 toneladas de CO2** a la atmósfera durante toda su vida útil.

Una vez que esté **finalizada esta nueva planta, OPDE habrá acumulado cerca de 100MWp fotovoltaicos construidos en Inglaterra**, país en el que la compañía ha incrementado notablemente su actividad durante los ejercicios 2015 y 2016.

Ello se debe, fundamentalmente, a dos factores: la apuesta que el país ha realizado por la energía fotovoltaica; y la dilatada experiencia de la multinacional en proyectos ubicados en Italia, España, México, Estados Unidos o Chile, entre otros países, que no ha pasado desapercibida a los principales agentes del mercado energético local.

Otros proyectos

El pasado mes de junio, la compañía conectaba en Inglaterra tres nuevos parques fotovoltaicos, de 5 MW de potencia cada uno ubicados en las localidades de Sittingbourne (condado de Kent); Langar (Lancashire) y Crewkerne (condado de Somerset).

Con más de una década de historia, **OPDE mantiene actualmente proyectos fotovoltaicos en desarrollo que superan los 800 MW de potencia** distribuidos en todo el mundo.

www.opde.net





Installations

Home » Installations » News

NEW!

Oriel Instruments

IQE 200B
Quantum Efficiency Measurement Solution



- Complete, turn-key solution
- Robust, compact design
- Integrated beam chopper with virtual digital lock-in amplifier
- Both IQE and EQE measurements
- Wavelength range of 350 - 1100 nm
- User-friendly, icon based software

LEARN MORE

OPDE Begins Construction of 5MW Solar Farm in UK

Published on 21 September 2016



OPDE, a multinational solar company specialising in the development, investment, construction and operation of solar photovoltaic farms, is going to begin the construction of a new 5 MWp solar farm near the little municipality of Low Bentham, North Yorkshire

County, north of the country.

According to the information given by the company, it is expected that the works will begin next October and are to be completed this year. Once connected to the grid, the new plant will generate each year the equivalent energy consumption of 1,335 homes and will avoid the emission of approximately 48,400 tons of CO2 into the atmosphere during its lifetime.

Once the new plant is completed, OPDE will have accumulated near 100MWp photovoltaic built in England, a country in which the company has increased considerably its activity in the years 2015 and 2016.

This is mainly due to two factors: the bet that the country has made for solar photovoltaic energy; and the extensive experience of the multinational company in projects located in Italy, Spain, Mexico, USA or Chile, among other countries, which has not gone unnoticed by the major agents of the local energy market.

Other projects

Last June, the company connected in England three new solar farms of 5 MW each located in the municipalities of Sittingbourne (Kent County); Langar (Nottinghamshire County), and Crewkerne (Somerset County).

With more than a decade of history, OPDE currently keeps solar photovoltaic development projects in excess of 800 MW distributed throughout the world.



The image is a screenshot of the 'pv magazine' website. At the top, the logo 'pv magazine' is displayed in white on a dark blue background, with the subtitle 'PHOTOVOLTAIC MARKETS & TECHNOLOGY' below it. A navigation menu includes links for 'Features', 'News', 'Events', 'Opinion & analysis', 'Services', 'Directory', 'About', and 'Archive'. Below the navigation is a banner for 'Huawei Smart PV Plant Solutions' with the tagline 'Smart Efficient Safe Reliable'. The main content area features a breadcrumb trail: 'Home > Services > Press releases > OPDE begins construction of a new 5MWp solar farm in the United Kingdom'. The article title is 'OPDE begins construction of a new 5MWp solar farm in the United Kingdom', dated '24 SEPTEMBER 2016 | BY: OPDE'. The text describes the construction of a 5 MWp solar farm near Low Bentham, North Yorkshire, which will generate enough electricity for 1,300 homes and avoid 49,400 tons of CO2. It also mentions that OPDE has accumulated near 100 MWp of solar capacity in England and highlights the company's experience in other countries like Italy, Spain, Mexico, USA, and Chile. A section titled 'Other projects' lists three 5 MW solar farms in Kent, Nottinghamshire, and Somerset counties. The article concludes by stating that OPDE currently has over 800 MW of solar development projects worldwide.



Online Trade Magazine
Alternative Energy from Solar, Wind, Biomass,
Fuel Cells and more...

[Home](#) | [Solar & Wind](#) | [Biomass & Geothermal](#) | [Energy Storage & Distribution](#) | [Other](#)

OPDE begins construction of a new 5MWp solar farm in the United Kingdom

Visit <http://www.opde.net> for further information

The construction will be carried out between October and December of 2016, and at its completion, the new solar farm will generate enough electricity to provide more than 1,300 homes every year. With this new solar farm, located in the county of North Yorkshire, OPDE is near to meet 100MW of built solar photovoltaic capacity in the United Kingdom.

09/21/16, 06:25 AM | [Solar & Wind](#)

OPDE, a multinational solar company specialising in the development, investment, construction and operation of solar photovoltaic farms, is going to begin the construction of a new 5 MWp solar farm near the little municipality of Low Bentham, North Yorkshire County, north of the country.

According to the information given by the company, it is expected that the works will begin next October and are to be completed this year. Once connected to the grid, the new plant will generate each year the equivalent energy consumption of 1,335 homes and will avoid the emission of approximately 49,400 tons of CO₂ into the atmosphere during its lifetime. Once the new plant is completed, OPDE will have accumulated near 100MWp photovoltaic built in England, a country in which the company has increased considerably its activity in the years 2015 and 2016.

This is mainly due to two factors: the bet that the country has made for solar photovoltaic energy; and the extensive experience of the multinational company in projects located in Italy, Spain, Mexico, USA or Chile, among other countries, which has not gone unnoticed by the major agents of the local energy market.

Other projects

Last June, the company connected in England three new solar farms of 5 MW each located in the municipalities of Sittingbourne (Kent County); Langar (Nottinghamshire County), and Crewkerne (Somerset County).

With more than a decade of history, OPDE currently keeps solar photovoltaic development projects in excess of 800 MW distributed throughout the world.

solar global
THE SOLAR COMMUNITY

7 24
Days a week 24 hours a day

Directory | Trade | News | Jobs | Maps | Service

PUBLISH YOUR COMPANY NEWS

OPDE begins construction of a new 5MWp solar farm in the United Kingdom

- **The construction will be carried out between October and December of 2016, and at its completion, the new solar farm will generate enough electricity to provide more than 1,300 homes every year**
- **With this new solar farm, located in the county of North Yorkshire, OPDE is near to meet 100MW of built solar photovoltaic capacity in the United Kingdom.**

OPDE, a multinational solar company specialising in the development, investment, construction and operation of solar photovoltaic farms, is going to begin the construction of a new 5 MWp solar farm near the little municipality of Low Bentham, North Yorkshire County, north of the country.

According to the information given by the company, it is expected that the works will begin next October and are to be completed this year. Once connected to the grid, the new plant will generate each year the equivalent energy consumption of 1,335 homes and will avoid the emission of approximately 49,400 tons of CO2 into the atmosphere during its lifetime.

Once the new plant is completed, OPDE will have accumulated near 100MWp photovoltaic built in England, a country in which the company has increased considerably its activity in the years 2015 and 2016.

This is mainly due to two factors: the bet that the country has made for solar photovoltaic energy; and the extensive experience of the multinational company in projects located in Italy, Spain, Mexico, USA or Chile, among other countries, which has not gone unnoticed by the major agents of the local energy market.

Other projects

Last June, the company connected in England three new solar farms of 5 MW each located in the municipalities of Sittingbourne (Kent County); Langar (Nottinghamshire County), and Crewkerne (Somerset County).

With more than a decade of history, OPDE currently keeps solar photovoltaic development projects in excess of 800 MW distributed throughout the world.



SOLAR DAILY

one cell at a time



FLUKE

What does a faulty steam trap cost you per day?

Find out more

Address: Solar Farm - Going Solar - Solar Grid - Power Solar

SOLAR DAILY

OPDE begins construction of a new 5MWp solar farm in the UK

by Staff Writers
Low Bentham UK (SPN) Sep 26, 2016

OPDE is going to begin the construction of a new 5 MWp solar farm near the little municipality of Low Bentham, North Yorkshire County, north of the country.

According to the information given by the company, it is expected that the works will begin next October and are to be completed this year. Once connected to the grid, the new plant will generate each year the equivalent energy consumption of 1,335 homes and will avoid the emission of approximately 49,400 tons of CO2 into the atmosphere during its lifetime.



File image.

Once the new plant is completed, OPDE will have accumulated near 100MWp photovoltaic built in England, a country in which the company has increased considerably its activity in the years 2015 and 2016.

This is mainly due to two factors: the bet that the country has made for solar photovoltaic energy; and the extensive experience of the multinational company in projects located in Italy, Spain, Mexico, USA or Chile, among other countries, which has not gone unnoticed by the major agents of the local energy market.

Other projects

Last June, the company connected in England three new solar farms of 5 MW each located in the municipalities of Sittingbourne (Kent County); Langar (Nottinghamshire County), and Crewkerne (Somerset County).

With more than a decade of history, OPDE currently keeps solar photovoltaic development projects in excess of 800 MW distributed throughout the world.

Subscribe free to our newsletters via your



YOUR RENEWABLE NEWS

C-Tecnic
SUBSEA ELECTRONICS

Home | Oil and Gas | Subsea | Renewable | Nuclear | Shipbuilding | Projects

Your Renewable News | Member Profiles

Home > Renewable News > OPDE completes the construction of three new community solar farms in United Kingdom with a total capacity of 15 MW

OPDE completes the construction of three new community solar farms in United Kingdom with a total capacity of 15 MW

Wednesday, Jun 15, 2016

The projects built by the multinational represent the community element of the split site built in the last quarter of 2016 and are located in Kent, Nottinghamshire and Somerset and have a capacity of 5 MW each.

The multinational OPDE, who specialises in the development, construction and operation of photovoltaic farms, has completed the construction of three new photovoltaic plants located in England. The new installations will reach a combined power of 15 MW with an electrical generation sufficient to power 6,000 homes.

The new Solar farms are located near the towns of Colston Bassett, Nottinghamshire; Crewkerne, Somerset; and in Iwade near Sittingbourne, Kent. The three solar farms have been successfully connected to the grid and are fully operational.

The completion of these three new projects in England has been achieved only a few weeks after obtaining planning consent for a further solar farm of 5MWp located in Cumbria.

The multinational outlines that the completion of these projects confirms the Companies commitment to the UK market: "For OPDE, this is a strategic market where we have successfully consolidated our presence with the accumulation of 90 MW of developed capacity".

The UK Government has set a target of 20 gigawatts of solar photovoltaic installed capacity by 2020 which has boosted the sector "Our global experience in the development and construction of over 240MWp of solar farms and with a further 800MW under development has been extremely welcomed in the United Kingdom, where we will continue working for the coming months".

Amongst other markets, OPDE is currently active in Italy, Spain, Mexico, United States and Chile.

For more information, please visit: www.opde.net

www.ecoiko.eu/opde-begins-construction-of-a-new-5mwp-solar-farm-in-the-united-kingdom/ | Buscar

Latest: Migrant boat carrying 600 capsizes off Egypt coast killing at least 29

ecoiko.eu Cyprus Green Eco Energy Resource Centre and Directory

- GREEN ENERGY
- BIO FUELS + WATER
- ECO BUILDING MATERIALS
- ECO POOL AND GARDEN
- ECO PROFESSIONALS
- RECYCLING AND COMPOSTING
- GREEN NEWS AND ARTICLES
- ABOUT ECOIKO

Cyprus Energy News | Cyprus Green Technology

OPDE begins construction of a new 5MWp solar farm in the United Kingdom

21st September 2016 | administrator

The construction will be carried out between October and December of 2016, and at its completion, the new solar farm will generate enough electricity to provide more than 1,300 homes every year.

With this new solar farm, located in the county of North Yorkshire, OPDE is near to meet 100MW of built solar photovoltaic capacity in the United Kingdom.

Startseite

SUCHBEGRIFF EINGEBEN...

IT

- Software
- Hardware
- Kommunikation
- Internet
- Netzwerke
- Sicherheit
- E-Commerce
- Consumer-Electronics

Industrie

Meldungen sortieren nach Relevanz **Meldungsdatum**

Ergebnisse 1 - 15 von 24707 < vorherige Seite 1 2 3 4 5 ... 1648 nächste Seite >



OPDE begins construction of a new 5MWp solar farm in the United Kingdom

15:42 Uhr, Energie- / Umwelttechnik, OPDE

The construction will be carried out between October and December of 2016, and at its completion, the new solar farm will generate enough electricity...

zur Pressemitteilung

ENGLISH

Start page

PRESS RELEASE BOXID 816018

Category

Energy / Environment

OPDE begins construction of a new 5MWp solar farm in the United Kingdom

Keywords

- with
- solar
- opde
- energy
- mwp
- new
- farm
- market
- grid
- co2
- electricity
- company
- photovoltaic
- farms
- bentham

(PresseBox) (Fustiñana, Navarra, 21.09.2016)

The construction will be carried out between October and December of 2016, and at its completion, the new solar farm will generate enough electricity to provide more than 1,300 homes every year. With this new solar farm, located in the county of North Yorkshire, OPDE is near to meet 100MW of built solar photovoltaic capacity in the United Kingdom.

OPDE, a multinational solar company specialising in the development, investment, construction and operation of solar photovoltaic farms, is going to begin the construction of a new 5 MWp solar farm near the little municipality of Low Bentham, North Yorkshire County, north of the country.

According to the information given by the company, it is expected that the works will begin next October and are to be completed this year. Once connected to the grid, the new plant will generate each year the equivalent energy consumption of 1,335 homes and will avoid the emission of approximately 49,400 tons of CO2 into the atmosphere during its lifetime.

Once the new plant is completed, OPDE will have accumulated near 100MWp photovoltaic built in England, a country in which the company has increased considerably its activity in the years 2015 and 2016.

This is mainly due to two factors: the bet that the country has made for solar photovoltaic energy; and the extensive experience of the multinational company in projects located in Italy, Spain, Mexico, USA or Chile, among other countries, which has not gone unnoticed by the major agents of the local energy market.

Other projects

Last June, the company connected in England three new solar farms of 5 MW each located in the municipalities of Sillingbourne (Kent County), Langar (Nottinghamshire County), and Crewkerne (Somerset County).

With more than a decade of history, OPDE currently keeps solar photovoltaic development projects in excess of 800 MW distributed throughout the world.

www.opde.net

One News Page [Configu]
"Probably the fastest-access news portal in the world" Search 84m news

HOME WORLD SPORTS POLITICS BUSINESS PEOPLE
• Science • Technology Computer Industry Internet

One News Page > Science > OPDE begins construction of a new 5MWp solar farm in the UK

Raja Ampat Islands

Be Amazed in Raja Ampat. Plan Your Trip Now!

Facebook Page

PEOPLE

- Donald Trump
- Shimon Peres
- Brad Pitt
- Barack Obama
- Roddy Piper

CURRENT TOPICS

- Thailand
- Ukraine
- Martin Shkreli
- Malaysia

OPDE begins construction of a new 5MWp solar farm in the UK

ENERGY DAILY Tuesday, 27 September 2016 (a day ago)
the power of earth and beyond

Low Bentham UK (SPX) Sep 26, 2016



OPDE is going to begin the construction of a new 5 MWp solar farm near the little municipality of Low Bentham, North Yorkshire County, north of the country. According to the information given by the company, it is expected that the works will begin next October and are to be completed this year. Once connected to the grid, the new plant will generate each year the equivalent energy consump

» View on web



OPDE begins construction of a new 5MWp solar farm in the United Kingdom

World News: 14:34 GMT Wednesday 21st September 2016. [AltEnergyMag - Environmental News via SPI World News]

[SPI NEWS HOME](#) / [LATEST NEWS](#) / [NEWS FOR 2016-09-21](#) / [OPDE BEGINS CONSTRUCTION OF A NEW 5MWp SOLAR FARM IN THE UNITED KINGDOM](#)

The construction will be carried out between October and December of 2016, and at its completion, the new solar farm will generate enough electricity to provide more than 1,300 homes every year. With this new solar farm, located in the county of North Yorkshire, OPDE is near to meet 100MW of built solar photovoltaic capacity in the United Kingdom.

Read More: <http://www.altenergymag.com/news/2016/09/21/opde-begins-construction-of-a-new-5mwp-solar-farm-in-the-united-kingdom/24688>

Published: 2016-09-21T14:34:33.

openPR
Worldwide Public Relations

Made to engage. [Learn](#)

Home Categories Submit Press Release Order Credits

News / Feeds About Us

Preview of your press release
Here you can see how your release would appear on openPR.

The release is not saved yet.
If you are satisfied click the button to

SAVE

09-21-2016 15:40 PM CET Print PDF file Send per mail

Full Service UK Agency
Set up to maximise effectiveness


OPDE begins construction of a new 5MWp solar farm in the United Kingdom
Press release from: OPDE



[Dieses Bild im Großformat speichern](#)

(openPR) - - The construction will be carried out between October and December of 2016, and at its completion, the new solar farm will generate enough electricity to provide more than 1,300 homes every year.
- With this new solar farm, located in the county of North Yorkshire, OPDE is near to meet 100MW of built solar photovoltaic capacity in the United Kingdom.

OPDE, a multinational solar company specialising in the development, investment, construction and operation of solar photovoltaic farms, is going to begin the construction of a new 5 MWp solar farm near the little municipality of Low Bentham, North Yorkshire County, north of the country. According to the information given by the company, it is expected that the works will begin next October and are to be completed this year. Once connected to the grid, the new plant will generate each year the equivalent energy consumption of 1,335 homes and will avoid the emission of approximately 49,400 tons of CO2 into the atmosphere during its lifetime.

Once the new plant is completed, OPDE will have accumulated near 100MWp photovoltaic built in England, a country in which the company has increased considerably its activity in the years 2015 and 2016. This is mainly due to two factors: the bet that the country has made for solar photovoltaic energy; and the extensive experience of the multinational company in projects located in Italy, Spain, Mexico, USA or Chile, among other countries, which has not gone unnoticed by the major agents of the local energy market.

Other projects
Last June, the company connected in England three new solar farms of 5 MW each located in the municipalities of Sittingbourne (Kent County); Langar (Nottinghamshire County), and Crewkerne (Somerset County).

With more than a decade of history, OPDE currently keeps solar photovoltaic development projects in excess of 800 MW distributed throughout the world.

Established in 2005, OPDE Group is one of the pioneering corporations that has helped develop the photovoltaic industry. In the past ten years, the company has effectively grown in terms of corporate size, global expansion and technological development.

The group focuses mainly on the design, construction and operation of reliable, safe and competitive renewable energy solutions.

TELETIPO EN EUROPAPRESS

EP | ECONOMIA | 21/09/2016 17:26

Economía/Empresas.- OPDE construirá una nueva planta fotovoltaica de 5 MW en Inglaterra

169 Palabras.

MADRID, 21 (EUROPA PRESS)

OPDE construirá una planta fotovoltaica de 5 megavatios (MW) de potencia en la localidad de Low Bentham, en el Condado de North Yorkshire (Inglaterra), informó la compañía.

Está previsto que las obras comiencen el próximo mes de octubre y finalicen este mismo año. Una vez conectada a la red eléctrica, la nueva planta generará cada año la energía equivalente al consumo anual energético de 1.335 hogares y evitará la emisión de, aproximadamente, 49.400 toneladas de CO2 a la atmósfera durante toda su vida útil.

Una vez que finalizada la planta, OPDE habrá acumulado cerca de 100 MW fotovoltaicos construidos en Inglaterra, país en el que la compañía ha incrementado su actividad durante los ejercicios 2015 y 2016.

El pasado mes de junio, la compañía conectaba en Inglaterra tres nuevos parques fotovoltaicos, de 5 MW de potencia cada uno, ubicados en las localidades de Sittingbourne (Condado de Kent), Langar (Lancashire) y Crewkerne (Condado de Somerset).



Macro Empresas Finanzas Energía Construcción Transportes

OPDE construirá una nueva planta fotovoltaica de 5 MW en Inglaterra



Publicado 21/09/2016 17:26:43 CET

MADRID, 21 Sep. (EUROPA PRESS) -

OPDE construirá una planta fotovoltaica de 5 megavatios (MW) de potencia en la localidad de Low Bentham, en el Condado de North Yorkshire (Inglaterra), informó la compañía.

Está previsto que las obras comiencen el próximo mes de octubre y finalicen este mismo año. Una vez conectada a la red eléctrica, la nueva planta generará cada año la energía equivalente al consumo anual energético de 1.335 hogares y evitará la emisión de, aproximadamente, 49.400 toneladas de CO2 a la atmósfera durante toda su vida útil.

Una vez que finalizada la planta, OPDE habrá acumulado cerca de 100 MW fotovoltaicos construidos en Inglaterra, país en el que la compañía ha incrementado su actividad durante los ejercicios 2015 y 2016.

El pasado mes de junio, la compañía conectaba en Inglaterra tres nuevos parques fotovoltaicos, de 5 MW de potencia cada uno, ubicados en las localidades de Sittingbourne (Condado de Kent), Langar (Lancashire) y Crewkerne (Condado de Somerset).



Últim



LO M

Eco

1 T; N



OPDE INICIA LA CONSTRUCCIÓN DE UNA NUEVA PLANTA FOTOVOLTAICA DE 5 MW DE POTENCIA EN INGLATERRA

Noticias and Portada



- Las obras se desarrollarán entre octubre y diciembre de 2016 y, a su finalización, la nueva planta generará cada año la energía equivalente al consumo de más de 1.300 hogares.
- Con la nueva planta, ubicada en el condado de North Yorkshire, OPDE se acerca a los 100 MWp construidos en proyectos fotovoltaicos en Inglaterra.

21 de septiembre de 2016. - La multinacional **OPDE**, especializada en desarrollo, inversión y explotación de parques fotovoltaicos va a iniciar la construcción de **una nueva planta fotovoltaica de 5MW de potencia ubicada en la pequeña localidad de Low Bentham**, condado de North Yorkshire, al norte del país.

Según informan desde la compañía, está previsto que las obras comiencen el próximo mes de octubre y finalicen este mismo año. Una vez conectada a la red eléctrica, la nueva planta generará cada año la energía equivalente al **consumo anual energético de 1.335 hogares y evitará la emisión de, aproximadamente, 49.400 toneladas de CO2** a la atmósfera durante toda su vida útil.

Una vez que esté **finalizada esta nueva planta, OPDE habrá acumulado cerca de 100MWp fotovoltaicos construidos en Inglaterra**, país en el que la compañía ha incrementado notablemente su actividad durante los ejercicios 2015 y 2016.

Elo se debe, fundamentalmente, a dos factores: la apuesta que el país ha realizado por la energía fotovoltaica; y la dilatada experiencia de la multinacional en proyectos ubicados en Italia, España, México, Estados Unidos o Chile, entre otros países, que no ha pasado desapercibida a los principales agentes del mercado energético local.



Publicidad Newsletter

Noticias Comunicados Test de módulos Revistas Mercado Sobre nosotros México Término de búsqueda

[Inicio](#) » [Comunicados](#) » [Comunicados de prensa](#) »

OPDE inicia la construcción de una nueva planta fotovoltaica de 5 MW de potencia en Inglaterra

21/09/16 |

Las obras se desarrollarán entre octubre y diciembre de 2016 y, a su finalización, la nueva planta generará cada año la energía equivalente al consumo de más de 1.300 hogares. Con la nueva planta, ubicada en el condado de North Yorkshire, OPDE se acerca a los 100 MWp construidos en proyectos fotovoltaicos en Inglaterra.

21 de septiembre de 2016.- La multinacional OPDE, especializada en desarrollo, inversión y explotación de parques fotovoltaicos va a iniciar la construcción de una nueva planta fotovoltaica de 5MW de potencia ubicada en la pequeña localidad de Low Bentham, condado de North Yorkshire, al norte del país.

Según informan desde la compañía, está previsto que las obras comiencen el próximo mes de octubre y finalicen este mismo año. Una vez conectada a la red eléctrica, la nueva planta generará cada año la energía equivalente al consumo anual energético de 1.335 hogares y evitará la emisión de, aproximadamente, 49.400 toneladas de CO2 a la atmósfera durante toda su vida útil.

Una vez que esté finalizada esta nueva planta, OPDE habrá acumulado cerca de 100MWp fotovoltaicos construidos en Inglaterra, país en el que la compañía ha incrementado notablemente su actividad durante los ejercicios 2015 y 2016.

Elo se debe, fundamentalmente, a dos factores: la apuesta que el país ha realizado por la energía fotovoltaica; y la dilatada experiencia de la multinacional en proyectos ubicados en Italia, España, México, Estados Unidos o Chile, entre otros países, que no ha pasado desapercibida a los principales agentes del mercado energético local.

Otros proyectos

El pasado mes de junio, la compañía conectaba en Inglaterra tres nuevos parques fotovoltaicos, de 5 MW de potencia cada uno ubicados en las localidades de Sittingbourne (condado de Kent); Langar (Lancashire) y Crewkerne (condado de Somerset).

Con más de una década de historia, OPDE mantiene actualmente proyectos fotovoltaicos en desarrollo que superan los 800 MW de potencia distribuidos en todo el mundo.





Contrata ya tu Plan a Medida

- ELÉCTRICAS ▾
- RENOVABLES ▾
- PETRÓLEO & GAS ▾
- OPINIÓN ▾
- EFICIENCIA ▾
- MEDIO AMBIENTE ▾
- POLÍTICA ENERGÉTICA ▾
- MOVILIDAD ▾
- TECH ▾
- VÍDEOS ▾

Inicio · ACTUALIDAD · La española OPDE construirá una nueva planta fotovoltaica de 5

ACTUALIDAD RENOVABLES

La española OPDE construirá una nueva planta fotovoltaica de 5 MW en Inglaterra

Por Redaccion - 21/09/2016

0



Fotovoltaica en Reino Unido.



Iluminación LED
Iluminación por tecnología LED
Evita el consumo de energía



OPDE construirá una planta **fotovoltaica de 5 megavatios (MW)** de potencia en la localidad de **Low Bentham, en el Condado de North Yorkshire (Inglaterra)**, informó la compañía.

Está previsto que las obras comiencen el próximo mes de **octubre** y finalicen este mismo año. Una vez conectada a la red eléctrica, la nueva planta generará cada año la energía equivalente al consumo anual energético de **1.335 hogares** y evitará la emisión de, aproximadamente, **49.400 toneladas de CO2** a la atmósfera durante toda su vida útil.

Una vez que finalizada la planta, **OPDE habrá acumulado cerca de 100 MW fotovoltaicos construidos en Inglaterra**, país en el que la compañía ha incrementado su actividad durante los ejercicios 2015 y 2016.

El pasado mes de junio, la compañía conectaba en Inglaterra tres nuevos parques fotovoltaicos, de 5 MW de potencia cada uno, ubicados en las localidades de **Sittingbourne** (Condado de Kent), **Langar** (Lancashire) y **Crewkerne** (Condado de Somerset).

(Visited 49 times, 22 visits today)



YINGLI SOLAR

ÚNETE A YINGLI

Desarrolla tu proyecto fotovoltaico de la mano de uno de los fabricantes líderes a nivel mundial de paneles solares.



Noticias de actualidad
Artículos y entrevistas
Revistas digitales
Programa publicitarias
Contacte con nosotros

Almacenamiento
América Latina
Arquitectura sostenible
Autoconsumo
Biomasa
Eficiencia energética
Más renovables
Medio ambiente

Movilidad sostenible
Otras
Política energética y normativa
Redes inteligentes
RSC

Página principal

Boletines

Plantas autoconsumo

Formación

Demandas

Agenda de eventos

Suscripción a la revista

Nombramientos

Enlaces

Staff

Guía de empresas

Acceso a Guía Online

Productos

Proyectos

Servicios

Últimas empresas registradas

Comprar guía empresas

Conferencias

Próxima Jornada

Más Eventos

Calendario

Buscar en la sección actual:



Inversores Solares y Sistemas Híbridos

Pagina principal > Noticias > Solar f t in 0

Nueva planta fotovoltaica de 5 MW de potencia de OPDE en Inglaterra



La multinacional OPDE, especializada en desarrollo, inversión y explotación de parques fotovoltaicos va a iniciar la construcción de una nueva planta fotovoltaica de 5MW de potencia ubicada en la pequeña localidad de Low Bentham, condado de North Yorkshire, al norte del país.

Según informan desde la compañía, está previsto que las obras comiencen el próximo mes de octubre y finalicen este mismo año. Una vez conectada a la red eléctrica, la nueva planta generará cada año la energía equivalente al consumo anual energético de 1.335 hogares y evitará la emisión de, aproximadamente, 49.400 toneladas de CO2 a la atmósfera durante toda su vida útil.

Una vez que esté finalizada esta nueva planta, OPDE habrá acumulado cerca de 100MWp fotovoltaicos construidos en Inglaterra, país en el que la compañía ha incrementado notablemente su actividad durante los ejercicios 2015 y 2016.

Ello se debe, fundamentalmente, a dos factores: la apuesta que el país ha realizado por la energía fotovoltaica; y la dilatada experiencia de la multinacional en proyectos ubicados en Italia, España, México, Estados Unidos o Chile, entre otros países, que no ha pasado desapercibida a los principales agentes del mercado energético local.

Otros proyectos

El pasado mes de junio, la compañía conectaba en Inglaterra tres nuevos parques fotovoltaicos, de 5 MW de potencia cada uno ubicados en las localidades de Sittingbourne (condado de Kent); Langar (Lancashire) y Crewkerne (condado de Somerset).








Especial Formación Ambi

LÍDERES... 3.600.000 VISITAS /año

[PORTADA](#)
[MEDIO AMBIENTE](#)
[FORMACIÓN AMBIENTAL](#)
[ENERGÍAS RENOVABLES](#)
[ALIMENTOS ECOLÓGICOS](#)
[RES](#)

[ENTRA AL FORO AQUÍ](#)
[SECCIÓN VÍDEOS](#)
[EMPLEO VERDE](#)
[SECCIÓN BLOGG](#)

estudios abiertos
SEAS
GRUPO SANVALERO

Hazte un hueco en el sector de las energías renovables

[Quiero informarme](#)






EcoRallyRACC 16 Abr
No Limits Barcelona 30 Abr
3h Resistencia Parcmotor 4 Jun
Crèterium Nocturn Costa Brava 11 Jun
Circuit Calafat 3 Sep
Circuit Barcelona-Catalunya 24 Sep

Portada > Energías Renovables

OPDE construirá una nueva planta fotovoltaica de 5 MW en Inglaterra

Una vez que finalizada la planta, OPDE habrá acumulado cerca de 100 MW fotovoltaicos construidos en Inglaterra, país en el que la compañía ha incrementado su actividad durante los ejercicios 2015 y 2016.

ENVIADO POR: ECOTICIAS.COM / RED / AGENCIAS

FECHA DE PUBLICACIÓN: 22/09/2016, 10:42 H | (27) VECES LEÍDA



OPDE construirá una planta fotovoltaica de 5 megavatios (MW) de potencia en la localidad de Low Bentham, en el Condado de North Yorkshire (Inglaterra), informó la compañía.

Está previsto que las obras comiencen el próximo mes de octubre y finalicen este mismo año. Una vez conectada a la red eléctrica, la nueva planta generará cada año la energía equivalente al consumo anual energético de 1.335 hogares y evitará la emisión de, aproximadamente, 49.400 toneladas de CO2 a la atmósfera durante toda su vida útil.

Una vez que finalizada la planta, OPDE habrá acumulado cerca de 100 MW fotovoltaicos construidos en Inglaterra, país en el que la compañía ha incrementado su actividad durante los ejercicios 2015 y 2016.

El pasado mes de junio, la compañía conectaba en Inglaterra tres nuevos parques fotovoltaicos, de 5 MW de potencia cada uno, ubicados en las localidades de Sittingbourne (Condado de Kent), Langar (Lancashire) y Crewkerne (Condado de Sommerset).



EÓLICA SOLAR » FOSILES » BIOENERGIA » MERCADO ELÉCTRICO
 ARIORIO Y EE » OTRAS TECNOLOGÍAS »
 MOVILIDAD ELÉCTRICA MEDIO AMBIENTE LEGISLACIÓN/BOE INF
 NOMBRAMIENTOS AGENDA FORMACION



Su publicidad Aquí [Ver tarifas](#)

OPDE sumará cerca de 100MWp construidos en Inglaterra con un nuevo parque
 Publicado el 22/09/2016



La multinacional OPDE, especializada en desarrollo, inversión y explotación de parques fotovoltaicos va a iniciar la construcción de una nueva planta fotovoltaica de 5MW de potencia ubicada en la pequeña localidad de Low Bentham, condado de North Yorkshire, al norte de Inglaterra.

Según informan desde la compañía, está previsto que las obras comiencen el próximo mes de octubre y finalicen este mismo año. Una vez conectada a la red eléctrica, la nueva planta generará cada año la energía equivalente al **consumo anual energético de 1.335 hogares** y evitará la emisión de, aproximadamente, 49,400 toneladas de CO2 a la atmósfera durante toda su vida útil.

Una vez que esté finalizada esta nueva planta, OPDE habrá acumulado **cerca de 100MWp fotovoltaicos construidos en Inglaterra**, país en el que la compañía ha incrementado notablemente su actividad durante los ejercicios 2015 y 2016.

Elo se debe, fundamentalmente, a dos factores: la apuesta que el país ha realizado por la energía fotovoltaica; y la dilatada experiencia de la multinacional en proyectos ubicados en **Italia, España, México, Estados Unidos o Chile**, entre otros países, dice en un comunicado.

OPDE aprovecha el tirón fotovoltaico de Inglaterra

El pasado mes de junio, OPDE conectaba en Inglaterra tres nuevos parques fotovoltaicos, de 5 MW de potencia cada uno, ubicados en las localidades de **Sittingbourne (condado de Kent); Langar (Lancashire) y Crewkerne (condado de Somerset)**. Con una potencia total de 15MW, pueden generar energía eléctrica equivalente al consumo de 6.000 hogares, aproximadamente.

Desde la multinacional subrayaron que estos proyectos constatan que su apuesta por Reino Unido está dando notables resultados para la compañía. *"Para nosotros es un mercado estratégico en el que estamos consolidando nuestra presencia"*, apuntaron.

Asimismo, la compañía anunció el otoño pasado el inicio de la construcción de otras dos plantas fotovoltaicas en Inglaterra, una planta de **6,9 MWp en Hotthfield, en el condado de Kent**, en la que se invertirán más de 7 millones de libras y otra de **8,9 MW en Eastbourne, en el condado de Sussex Oriental**.

A ellos se suman las licencias que anunció en diciembre que había obtenido para la construcción de otros dos parques de **5 MW de potencia cada uno** en los **condados de Lancaster y Leicestershire**. A todos estos proyectos se suman otros anuncios anteriores que han hecho que OPDE acumule **cerca de 100MWp fotovoltaicos en Inglaterra**.

El Gobierno británico se ha marcado como objetivo alcanzar en el año 2020 20 gigavatios de energía fotovoltaica, dando un notable impulso a este sector, como ya adelantó EnergyNews el año pasado. *"Nuestra experiencia con la promoción y construcción de más de 240 MWp en plantas solares y otros 800 MW en desarrollo está siendo muy bien valorada en el mercado británico por el que continuaremos apostando durante los próximos meses"*, manifestaron desde OPDE en junio.

Economía/Empresas.- OPDE construirá una nueva planta fotovoltaica de 5 MW en Inglaterra

OPDE construirá una planta fotovoltaica de 5 megavatios (MW) de potencia en la localidad de Low Bentham, en el Condado de North Yorkshire (Inglaterra), informó la compañía.

Comparte en Facebook | Comparte en Twitter

21/09/2016 17:32

MADRID, 21 (EUROPA PRESS)

OPDE construirá una planta fotovoltaica de 5 megavatios (MW) de potencia en la localidad de Low Bentham, en el Condado de North Yorkshire (Inglaterra), informó la compañía.

Está previsto que las obras comiencen el próximo mes de octubre y finalicen este mismo año. Una vez conectada a la red eléctrica, la nueva planta generará cada año la energía equivalente al consumo anual energético de 1.335 hogares y evitará la emisión de, aproximadamente, 49.400 toneladas de CO2 a la atmósfera durante toda su vida útil.

Una vez que finalizada la planta, OPDE habrá acumulado cerca de 100 MW fotovoltaicos construidos en Inglaterra, país en el que la compañía ha incrementado su actividad durante los ejercicios 2015 y 2016.

El pasado mes de junio, la compañía conectaba en Inglaterra tres nuevos parques fotovoltaicos, de 5 MW de potencia cada uno, ubicados en las localidades de Sittingbourne (Condado de Kent), Langar (Lancashire) y Crewkerne (Condado de Somerset).

Lo + Visto



Las 10 conductas de los padres que entorpecen la educación de los niños



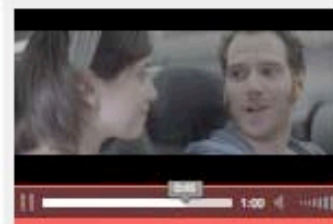
Emotivo mensaje de Pelayo a su ex, David Dellín



A Isabel Pantoja le cae del cielo una millonaria herencia



Por qué debes cargar tu móvil cuando está al 50 por ciento



INVERSIÓN **finanzas.com**

Inicio
Noticias
Cotizaciones
Análisis Técnico
Finanzas Personales
Opinión

Última hora
Mercados
Empresas
Economía
Vivienda
Empleo
Agenda macro
Comunicar

↓ **IBEX 35**
8.669,60 (-1,75%)

↓ **MADRID**
873,60 (-1,77%)

↑ **EUR/USD**
1,1240 (0,02%)

↑ **PE**
46

Economía/Empresas.- OPDE construirá una nueva planta fotovoltaica de 5 MW en Inglaterra

21/09/2016 - 17:26 EUROPA PRESS

Twitter
🖨

MADRID, 21 (EUROPA PRESS)

OPDE construirá una planta fotovoltaica de 5 megavatios (MW) de potencia en la localidad de Low Bentham, en el Condado de North Yorkshire (Inglaterra), informó la compañía.

Está previsto que las obras comiencen el próximo mes de octubre y finalicen este mismo año. Una vez conectada a la red eléctrica, la nueva planta generará cada año la energía equivalente al consumo anual energético de 1.335 hogares y evitará la emisión de, aproximadamente, 49.400 toneladas de CO2 a la atmósfera durante toda su vida útil.

Una vez que finalizada la planta, OPDE habrá acumulado cerca de 100 MW fotovoltaicos construidos en Inglaterra, país en el que la compañía ha incrementado su actividad durante los ejercicios 2015 y 2016.

El pasado mes de junio, la compañía conectaba en Inglaterra tres nuevos parques fotovoltaicos, de 5 MW de potencia cada uno, ubicados en las localidades de Sittingbourne (Condado de Kent), Langar (Lancashire) y Crewkerne (Condado de Somerset).



norbolsa
BROKER

Mapa Web | Preguntas más frecuentes

lunes, 26 septiembre 2016, 11:45

Mercados | Análisis | **Al día** | Mis cuentas | Servicios

Conoce norbolsa | Atención al cliente | Abrir cuenta

Usted está en: Inicio > Al día > Actualidad > Noticias

Buscador de valores
Inserta valor o ticker

Norbolsa opina

Actualidad

- Noticias
- Comunicados
- Resumen prensa

Calendario

Agenda

Cnmv

Informe estratégico
Ya puedes acceder al análisis estratégico del Semestre 

Detalle Noticia

21/09/2016 17:26:43 - Europa Press

OPDE construirá una nueva planta fotovoltaica de 5 MW en Inglaterra

MADRID, 21 (EUROPA PRESS)

OPDE construirá una planta fotovoltaica de 5 megavatios (MW) de potencia en la localidad de Low Berrham, en el Condado de North Yorkshire (Inglaterra), informó la compañía. Está previsto que las obras comiencen el próximo mes de octubre y finalicen este mismo año. Una vez conectada a la red eléctrica, la nueva planta generará cada año la energía equivalente al consumo anual energético de 1.335 hogares y evitará la emisión de, aproximadamente, 49.400 toneladas de CO2 a la atmósfera durante toda su vida útil. Una vez que finalizada la planta, OPDE habrá acumulado cerca de 100 MW fotovoltaicos construidos en Inglaterra, país en el que la compañía ha incrementado su actividad durante los ejercicios 2015 y 2016. El pasado mes de junio, la compañía conectaba en Inglaterra tres nuevos parques fotovoltaicos, de 5 MW de potencia cada uno, ubicados en las localidades de Stittingbourne (Condado de Kent), Langar (Lancashire) y Crewkerne (Condado de Somerset).

Etiquetas: Reino Unido



INSCRIBIR

* ESI

EMPRESA
ECONOMÍA
EMPRENDEDORES
INNOVACIÓN
COMERCIO E

TV · RADIO

ABERTIS A 13,885 0,180% ^
ACCIONA 67,180 -0,11

ACTUALIDAD

[INICIO](#)
[SUSCRÍBETE A LAS RSS](#)

OPDE inicia las obras de su próxima central fotovoltaica en Inglaterra

Responsables de OPDE, empresa con sede en Fustiñana y especializada en el desarrollo, inversión y explotación de parques fotovoltaicos, anunciaron el inicio de las obras de construcción de su nueva planta fotovoltaica de 5MW de potencia ubicada en la pequeña localidad de Low Bentham, condado de North Yorkshire, al norte del Reino Unido.



septiembre 29 05:40
2016
por navarracapital
Imprimir

Según informan desde la compañía, está previsto que las obras comiencen el próximo mes de octubre y finalicen este mismo año. Una vez conectada a la red eléctrica, la nueva planta generará cada año la energía equivalente al consumo anual energético de 1.335 hogares y evitará la emisión de, aproximadamente, 49.400 toneladas de CO2 a la atmósfera durante toda su vida útil.

“ Una vez que esté finalizada esta nueva planta, OPDE habrá acumulado cerca de 100MWp fotovoltaicos construidos en Inglaterra, país en el que la compañía ha incrementado notablemente su actividad durante los ejercicios 2015 y 2016

Elo se debe, fundamentalmente, a dos factores: la apuesta que el país ha realizado por la energía fotovoltaica; y la dilatada experiencia de la multinacional en proyectos ubicados en Italia, España, México, Estados Unidos o Chile, entre otros países, que no ha pasado desapercibida a los principales agentes del mercado energético local.

OTROS PROYECTOS
 El pasado mes de junio, la compañía conectaba en Inglaterra tres nuevos parques fotovoltaicos, de 5 MW de potencia cada uno ubicados en las localidades de Sittingbourne (condado de Kent); Langar (Lancashire) y Crewkerne (condado de Somerset). Con más de una década de historia, OPDE mantiene actualmente proyectos fotovoltaicos en desarrollo que superan los 800 MW de potencia distribuidos en todo el mundo.

SOBRE GRUPO OPDE
 El Grupo OPDE, fundado en 2005, es uno de los pioneros en el desarrollo del Sector Fotovoltaico Internacional y en los últimos diez años ha conseguido un crecimiento eficiente en tecnologías, dimensión y geografía. OPDE tiene como principal tarea la búsqueda tenaz de soluciones de generación de energía renovable que sean fiables, seguras y competitivas.

NOTICIA RELACIONADA: La navarra OPDE conecta 3 parques fotovoltaicos más y continúa su expansión por Inglaterra



COMUNICADOS DE EMPRESAS

OPDE inicia la construcción de una nueva planta fotovoltaica de 5 MW de potencia en Inglaterra

21/09/2016 - 15:18



Etiquetas Comunicados de Empresas.

/COMUNICAE/



Hobby, ricerca, sistemi professionali



La multinacional **OPDE**, especializada en desarrollo, inversión y explotación de parques fotovoltaicos va a iniciar la construcción de una nueva planta fotovoltaica de 5MW de potencia ubicada en la pequeña localidad de Low Bentham, condado de North Yorkshire, al norte del país.

Según informan desde la compañía, está previsto que las obras comiencen el próximo mes de octubre y finalicen este mismo año. Una vez conectada a la red eléctrica, la nueva planta generará cada año la energía equivalente al consumo anual energético de 1.335 hogares y evitará la emisión de, aproximadamente, 49.400 toneladas de CO2 a la atmósfera durante toda su vida útil.

Una vez que esté finalizada esta nueva planta, **OPDE** habrá acumulado cerca de 100MWp fotovoltaicos construidos en Inglaterra, país en el que la compañía ha incrementado notablemente su actividad durante los ejercicios 2015 y 2016.

Ello se debe, fundamentalmente, a dos factores: la apuesta que el país ha realizado por la energía fotovoltaica; y la dilatada experiencia de la multinacional en proyectos ubicados en Italia, España, México, Estados Unidos o Chile, entre otros países, que no ha pasado desapercibida a los principales agentes del mercado energético local.

Otros proyectos El pasado mes de junio, la compañía conectaba en Inglaterra tres nuevos parques fotovoltaicos, de 5 MW de potencia cada uno ubicados en las localidades de Sittingbourne (condado de Kent); Langar (Lancashire) y Crewkerne (condado de Somerset). Con más de una década de historia, **OPDE** mantiene actualmente proyectos fotovoltaicos en desarrollo que superan los 800 MW de potencia distribuidos en todo el mundo.

www.opde.net El Grupo **OPDE**, fundado en 2005, es uno de los pioneros en el desarrollo del Sector Fotovoltaico internacional y en los últimos diez años ha conseguido un crecimiento eficiente en tecnologías, dimensión y geografía. **OPDE** tiene como principal tarea la búsqueda tenaz de soluciones de generación de energía renovable que sean fiables, seguras y competitivas.

Bolsamanía  **ÚLTIMAS HORAS** **CIERRE MERCADO: MA CERRADO - TOKIO CEI**
 22.09.2016 | Actualizado a las 11:45 **LOGIN** **11:21 Futuro West Te**
11:20 Futuro
10:28

COTIZACIONES ▾ **NOTICIAS** ▾ **ANÁLISIS** ▾ **DERIVADOS** ▾ **WARRANTS** ▾ **DI**

IL 12,03 ▲1,39% 11:29 | **BANKINTER 6,61 ▼-0,06%** 11:26 | **INDITEX 33,15 ▲3,05%** 11:26

ÚLTIMA HORA El superávit comercial se desploma un 70% sin contar la ener

DESTACADOS España pasa a unos cuartos del Mundial de fútbol sala sin B

Economía/Empresas.- OPDE construirá una nueva planta fotovoltaica de 5 MW en Inglaterra

Europa Press | 21 sep, 2016 @ 17:26 



MADRID, 21 (EUROPA PRESS)

OPDE construirá una planta fotovoltaica de 5 megavatios (MW) de potencia en la localidad de Low Bentham, en el Condado de North Yorkshire (Inglaterra), informó la compañía.

Está previsto que las obras comiencen el próximo mes de octubre y finalicen este mismo año. Una vez conectada a la red eléctrica, la nueva planta generará cada año la energía equivalente al consumo anual energético de 1.335 hogares y evitará la emisión de, aproximadamente, 49.400 toneladas de CO2 a la atmósfera durante toda su vida útil.

Una vez que finalizada la planta, OPDE habrá acumulado cerca de 100 MW fotovoltaicos construidos en Inglaterra, país en el que la compañía ha incrementado su actividad durante los ejercicios 2015 y 2016.

El pasado mes de junio, la compañía conectaba en Inglaterra tres nuevos parques fotovoltaicos, de 5 MW de potencia cada uno, ubicados en las localidades de Sittingbourne (Condado de Kent), Langar (Lancashire) y Crewkerne (Condado de Somerset).

invertia

MERCADOS ▾ EMPRESAS ▾ MIS FINANZAS ▾ **NOTICIAS** SERVICIOS ▾ FOROS VÍDEOS
PORTADA · TODAS · HOY-INVERTIA · MERCADOS · EMPRESAS · MIS FINANZAS · AL MINUTO
ENCUESTAS

IBEX 35 ▲ +0,83% EUROSTOXX50 ▲ +0,71% DOW JONES ▲ +0,26% NASDAQ 100 ▲ +0,13%

Las caídas en bolsa

Portada Invertia Noticias Artículo

1 

Economía/Empresas.- OPDE construirá una nueva planta fotovoltaica de 5 MW en Inglaterra

Europa Press

Miércoles, 21 de Septiembre de 2016 - 17:30 h.

MADRID, 21 (EUROPA PRESS)

OPDE construirá una planta fotovoltaica de 5 megavatios (MW) de potencia en la localidad de Low Bentham, en el Condado de North Yorkshire (Inglaterra), informó la compañía.


Está previsto que las obras comiencen el próximo mes de octubre y finalicen este mismo año. Una vez conectada a la red eléctrica, la nueva planta generará cada año la energía equivalente al consumo anual energético de 1.335 hogares y evitará la emisión de, aproximadamente, 49.400 toneladas de CO2 a la atmósfera durante toda su vida útil.

Una vez que finalizada la planta, OPDE habrá acumulado cerca de 100 MW fotovoltaicos construidos en Inglaterra, país en el que la compañía ha incrementado su actividad durante los ejercicios 2015 y 2016.

El pasado mes de junio, la compañía conectaba en Inglaterra tres nuevos parques fotovoltaicos, de 5 MW de potencia cada uno, ubicados en las localidades de Sittingbourne (Condado de Kent), Langar (Lancashire) y Crewkerne (Condado de Somerset).



Robert y 153 inversores más, ya son propietarios de un inmueble en La Boquería. Y reciben un 6,52% de rentabilidad.



HOUSERS

Empresas, Internacional

OPDE inicia la construcción de una nueva planta fotovoltaica de 5 MW de potencia en Inglaterra

Jueves 22 de septiembre de 2016, 19:30h

in Follow

Me gusta Compartir 63 In Share 33



Las obras se desarrollarán entre octubre y diciembre de 2016 y, a su finalización, la nueva planta generará cada año la energía equivalente al consumo de más de 1.300 hogares. Con la nueva planta, ubicada en el condado de North Yorkshire, OPDE se acerca a los 100 MWp construidos en proyectos fotovoltaicos en Inglaterra.

La multinacional **OPDE**, especializada en desarrollo, inversión y explotación de parques fotovoltaicos va a iniciar la construcción de una nueva planta fotovoltaica de 5MW de potencia ubicada en la

pequeña localidad de Low Bentham, condado de North Yorkshire, al norte del país.

Según informan desde la compañía, está previsto que las obras comiencen el próximo mes de octubre y finalicen este mismo año. Una vez conectada a la red eléctrica, la nueva planta generará cada año la energía equivalente al consumo anual energético de 1.335 hogares y evitará la emisión de, aproximadamente, 49.400 toneladas de CO2 a la atmósfera durante toda su vida útil.

Una vez que esté finalizada esta nueva planta, OPDE habrá acumulado cerca de 100MWp fotovoltaicos construidos en Inglaterra, país en el que la compañía ha incrementado notablemente su actividad durante los ejercicios 2015 y 2016.

Ello se debe, fundamentalmente, a dos factores: la apuesta que el país ha realizado por la energía fotovoltaica; y la dilatada experiencia de la multinacional en proyectos ubicados en Italia, España, México, Estados Unidos o Chile, entre otros países, que no ha pasado desapercibida a los principales agentes del mercado energético local.

Otros proyectos

El pasado mes de junio, la compañía conectaba en Inglaterra tres nuevos parques fotovoltaicos, de 5 MW de potencia cada uno ubicados en las localidades de Sittingbourne (condado de Kent); Langar (Lancashire) y Crewkerne (condado de Somerset).

Con más de una década de historia, OPDE mantiene actualmente proyectos fotovoltaicos en desarrollo que superan los 800 MW de potencia distribuidos en todo el mundo.

¿Te ha parecido interesante esta noticia? Sí (0) No(0)



OPDE inicia la construcción de una nueva planta fotovoltaica de 5 MW de potencia en Inglaterra

23/09/2016

435     

La multinacional **OPDE**, especializada en desarrollo, inversión y explotación de parques fotovoltaicos va a iniciar la construcción de una nueva planta fotovoltaica de 5MW de potencia ubicada en la pequeña localidad de Low Bentham, condado de North Yorkshire, al norte del país. Según informan desde la compañía, está previsto que las obras comiencen el próximo mes de octubre y finalicen este mismo año. Una vez conectada a la red eléctrica, la nueva planta generará cada año la energía equivalente al consumo anual energético de 1.335 hogares y evitará la emisión de, aproximadamente, 49.400 toneladas de CO₂ a la atmósfera durante toda su vida útil.



Una vez que esté finalizada esta nueva planta, OPDE habrá acumulado cerca de 100MWp fotovoltaicos construidos en Inglaterra, país en el que la compañía ha incrementado notablemente su actividad durante los ejercicios 2015 y 2016. Ello se debe, fundamentalmente, a dos factores: la apuesta que el país ha realizado por la energía fotovoltaica; y la dilatada experiencia de la multinacional en proyectos ubicados en Italia, España, México, Estados Unidos o Chile, entre otros países, que no ha pasado desapercibida a los principales agentes del mercado energético local.

Otros proyectos

El pasado mes de junio, la compañía conectaba en Inglaterra tres nuevos parques fotovoltaicos, de 5 MW de potencia cada uno ubicados en las localidades de Sittingbourne (condado de Kent); Langar (Lancashire) y Crewkerne (condado de Somerset). Con más de una década de historia, OPDE mantiene actualmente proyectos fotovoltaicos en desarrollo que superan los 800 MW de potencia distribuidos en todo el mundo.

EL DÍA.es

Canarias La Palma Tenerife Economía Nacional Internacional Sociedad Sucesos Deportes
Cultura Criterios Más -

NOTICIAS DE AGENCIA

OPDE construirá una nueva planta fotovoltaica de 5 MW en Inglaterra

0 veces compartido

21/09/2016 16:27

Madrid, Europa Press OPDE construirá una planta fotovoltaica de 5 megavatios (MW) de potencia en la localidad de Low Bentham, en el Condado de North Yorkshire (Inglaterra), informó la compañía.

Está previsto que las obras comiencen el próximo mes de octubre y finalicen este mismo año. Una vez conectada a la red eléctrica, la nueva planta generará cada año la energía equivalente al consumo anual energético de 1.335 hogares y evitará la emisión de, aproximadamente, 49.400 toneladas de CO2 a la atmósfera durante toda su vida útil.

Una vez que finalizada la planta, OPDE habrá acumulado cerca de 100 MW fotovoltaicos construidos en Inglaterra, país en el que la compañía ha incrementado su actividad durante los ejercicios 2015 y 2016.

El pasado mes de junio, la compañía conectaba en Inglaterra tres nuevos parques fotovoltaicos, de 5 MW de potencia cada uno, ubicados en las localidades de Sittingbourne (Condado de Kent), Langar (Lancashire) y Crewkerne (Condado de Somerset).

PUBLICIDAD

DAMOS A LAS IDEAS SOLIDARIAS EL VALOR QUE SE MERECE



También te puede interesar:

OPDE inicia la construcción de una nueva planta fotovoltaica de 5 MW de potencia en Inglaterra



21 de Septiembre del 2016 Comunicacae

Economía, 35 veces leído

«» Internacional;Construcción-Arquitectura;Ecología;Industria y energia

La multinacional **OPDE**, especializada en desarrollo, inversión y explotación de parques fotovoltaicos va a iniciar la construcción de una nueva planta fotovoltaica de 5MW de potencia ubicada en la pequeña localidad de **Low Bentham**, condado de North Yorkshire, al norte del país.

Según informan desde la compañía, está previsto que las obras comiencen el próximo mes de octubre y finalicen este mismo año. Una vez conectada a la red eléctrica, la nueva planta generará cada año la energía equivalente al consumo anual energético de 1.335 hogares y evitará la emisión de, aproximadamente, 49.400 toneladas de CO2 a la atmósfera durante toda su vida útil.

Una vez que esté finalizada esta nueva planta, **OPDE** habrá acumulado cerca de 100MWp fotovoltaicos construidos en Inglaterra, país en el que la compañía ha incrementado notablemente su actividad durante los ejercicios 2015 y 2016.

Ello se debe, fundamentalmente, a dos factores: la apuesta que el país ha realizado por la energía fotovoltaica; y la dilatada experiencia de la multinacional en proyectos ubicados en Italia, España, México, Estados Unidos o Chile, entre otros países, que no ha pasado desapercibida a los principales agentes del mercado energético local.

Otros proyectos

El pasado mes de junio, la compañía conectaba en Inglaterra tres nuevos parques fotovoltaicos, de 5 MW de potencia cada uno ubicados en las localidades de Sittingbourne (condado de Kent); Langar (Lancashire) y Crewkerne (condado de Sommerset). Con más de una década de historia, **OPDE** mantiene actualmente proyectos fotovoltaicos en desarrollo que superan los 800 MW de potencia distribuidos en todo el mundo.

www.opde.net

El Grupo **OPDE**, fundado en 2005, es uno de los pioneros en el desarrollo del Sector Fotovoltaico internacional y en los últimos diez años ha conseguido un crecimiento eficiente en tecnologías, dimensión y geografía. **OPDE** tiene como principal tarea la búsqueda tenaz de soluciones de generación de energía renovable que sean fiables, seguras y competitivas.

Comunicace.es Hola Sandra (sandra@comunicacion.com)

NOSOTROS SERVICIOS TARIFAS

Actualidad Economía y Negocios Deportes Motor Cultura Estilo de Vida Ciencia y Tecnología

Comunicac > Notas de Prensa > Regional > OPDE inicia la construcción de una nueva planta fotovoltaica de 5 MW de potencia en Inglaterra

Introduce tu búsqueda

OPDE inicia la construcción de una nueva planta fotovoltaica de 5 MW de potencia en Inglaterra

Las obras se desarrollarán entre octubre y diciembre de 2016 y, a su finalización, la nueva planta generará cada año la energía equivalente al consumo de más de 1.300 hogares. Con la nueva planta, ubicada en el condado de North Yorkshire, OPDE se acerca a los 100 MWp construidos en proyectos fotovoltaicos en Inglaterra

Publicado en Madrid el 21.09.2016 15:18:30 en Internacional, Construcción-Arquitectura, Ecología, Industria y energía

Compartir

0

Me gusta

Twitter

0

0+1

f t g+

0



La multinacional OPDE, especializada en desarrollo, inversión y explotación de parques fotovoltaicos va a iniciar la construcción de una nueva planta fotovoltaica de 5MW de potencia ubicada en la pequeña localidad de Low Bentham, condado de North Yorkshire, al norte del país.

Según informan desde la compañía, está previsto que las obras comiencen el próximo mes de octubre y finalicen este mismo año. Una vez conectada a la red eléctrica, la nueva planta generará cada año la energía equivalente al consumo anual energético de 1.335 hogares y evitará la emisión de, aproximadamente, 49.400 toneladas de CO2 a la atmósfera durante toda su vida útil.

Una vez que esté finalizada esta nueva planta, OPDE habrá acumulado cerca de 100MWp fotovoltaicos construidos en

Inglaterra, país en el que la compañía ha incrementado notablemente su actividad durante los ejercicios 2015 y 2016.

Elo se debe, fundamentalmente, a dos factores: la apuesta que el país ha realizado por la energía fotovoltaica; y la dilatada experiencia de la multinacional en proyectos ubicados en Italia, España, México, Estados Unidos o Chile, entre otros países, que no ha pasado desapercibida a los principales agentes del mercado energético local.

Otros proyectos

El pasado mes de junio, la compañía conectaba en Inglaterra tres nuevos parques fotovoltaicos, de 5 MW de potencia cada uno ubicados en las localidades de Sittingbourne (condado de Kent); Langar (Lancashire) y Crewkerne (condado de Somerset). Con más de una década de historia, OPDE mantiene actualmente proyectos fotovoltaicos en desarrollo que superan los 800 MW de potencia distribuidos en todo el mundo.

www.opde.net

El Grupo OPDE, fundado en 2005, es uno de los pioneros en el desarrollo del Sector Fotovoltaico internacional y en los últimos diez años ha conseguido un crecimiento eficiente en tecnologías, dimensión y geografía. OPDE tiene como principal tarea la búsqueda tenaz de soluciones de generación de energía renovable que sean fiables, seguras y competitivas.

Leer otra edición Suscripción

EL MUNDO FINANCIERO.COM
Fundado en 1946

Home Economía Empresa Exterior Laboral Mercados Emprendedores e Ideas Análisis y Opinión

Síguenos en: [Facebook] [Twitter] [RSS]

Diario actualizado de economía y finanzas · 3 de octubre de 2016

■ Mercados > Negocios

Notas de prensa powered by Comunicas

OPDE inicia la construcción de una nueva planta fotovoltaica de 5 MW de potencia en Inglaterra

Las obras se desarrollarán entre octubre y diciembre de 2016 y, a su finalización, la nueva planta generará cada año la energía equivalente al consumo de más de 1.300 hogares. Con la nueva planta, ubicada en el condado de North Yorkshire, OPDE se acerca a los 100 MWp construidos en proyectos fotovoltaicos en Inglaterra

Publicado en Madrid el 21.09.2016 15:18:30 en Internacional, Construcción-Arquitectura, Ecología, Industria y energía



La multinacional OPDE, especializada en desarrollo, inversión y explotación de parques fotovoltaicos va a iniciar la construcción de una nueva planta fotovoltaica de 5MW de potencia ubicada en la pequeña localidad de Low Bentham, condado de North Yorkshire, al norte del país.

Según informan desde la compañía, está previsto que las obras comiencen el próximo mes de octubre y finalicen este mismo año. Una vez conectada a la red eléctrica, la nueva planta generará cada año la energía equivalente al consumo anual energético de 1.335 hogares y evitará la emisión de, aproximadamente, 49.400 toneladas de CO2 a la atmósfera durante toda su vida útil.

Una vez que esté finalizada esta nueva planta, OPDE habrá acumulado cerca de 100MWp fotovoltaicos construidos en Inglaterra, país en el que la compañía ha incrementado notablemente su actividad durante los ejercicios 2015 y 2016.

Elo se debe, fundamentalmente, a dos factores: la apuesta que el país ha realizado por la energía fotovoltaica; y la dilatada experiencia de la multinacional en proyectos ubicados en Italia, España, México, Estados Unidos o Chile, entre otros países, que no ha pasado desapercibida a los principales agentes del mercado energético local.

Otros proyectos

El pasado mes de junio, la compañía conectaba en Inglaterra tres nuevos parques fotovoltaicos, de 5 MW de potencia cada uno ubicados en las localidades de Sittingbourne (condado de Kent); Langar (Lancashire) y Crewkerne (condado de Somerset). Con más de una década de historia, OPDE mantiene actualmente proyectos fotovoltaicos en desarrollo que superan los 800 MW de potencia distribuidos en todo el mundo.

www.opde.net

El Grupo OPDE, fundado en 2005, es uno de los pioneros en el desarrollo del Sector Fotovoltaico Internacional y en los últimos diez años ha conseguido un crecimiento eficiente en tecnologías, dimensión y geografía. OPDE tiene como principal tarea la búsqueda tenaz de soluciones de generación de energía renovable que sean fiables, seguras y competitivas.

Puedes ver la noticia original en <http://www.comunicas.es/notia/opde-inicia-la-construccion-de-una-nueva-1153145/>

OPDE inicia la construcción de una nueva planta fotovoltaica de 5 MW de potencia en Inglaterra

Publicado el 25 de Septiembre, 2016 por N.B // REDACCIÓN (autor)



Las obras se desarrollarán entre octubre y diciembre de 2016 y, a su finalización, la nueva planta generará cada año la energía equivalente al consumo de más de 1.300 hogares. Con la nueva planta, ubicada en el condado de North Yorkshire, OPDE se acerca a los 100 MWp construidos en proyectos fotovoltaicos en Inglaterra.

La multinacional OPDE, especializada en desarrollo, inversión y explotación de parques fotovoltaicos va a iniciar la construcción de una nueva planta fotovoltaica de 5MW de potencia ubicada en la pequeña localidad de Low Bentham, condado de North Yorkshire, al norte del país.

Según informan desde la compañía, está previsto que las obras comiencen el próximo mes de octubre y finalicen este mismo año. Una vez conectada a la red eléctrica, la nueva planta generará cada año la energía equivalente al consumo anual energético de 1.335 hogares y evitará la emisión de, aproximadamente, 49.400 toneladas de CO2 a la atmósfera durante toda su vida útil.

Una vez que esté finalizada esta nueva planta, OPDE habrá acumulado cerca de 100MWp fotovoltaicos construidos en Inglaterra, país en el que la compañía ha incrementado notablemente su actividad durante los ejercicios 2015 y 2016.

Ello se debe, fundamentalmente, a dos factores: la apuesta que el país ha realizado por la energía fotovoltaica; y la dilatada experiencia de la multinacional en proyectos ubicados en Italia, España, México, Estados Unidos o Chile, entre otros países, que no ha pasado desapercibida a los principales agentes del mercado energético local.

Otros proyectos

El pasado mes de junio, la compañía conectaba en Inglaterra tres nuevos parques fotovoltaicos, de 5 MW de potencia cada uno ubicados en las localidades de Sittingbourne (condado de Kent); Langar (Lancashire) y Crewkerne (condado de Somerset). Con más de una década de historia, OPDE mantiene actualmente proyectos fotovoltaicos en desarrollo que superan los 800 MW de potencia distribuidos en todo el mundo.

www.opde.net

El Grupo OPDE, fundado en 2005, es uno de los pioneros en el desarrollo del Sector Fotovoltaico internacional y en los últimos diez años ha conseguido un crecimiento eficiente en tecnologías, dimensión y geografía. OPDE tiene como principal tarea la búsqueda tenaz de soluciones de generación de energía renovable que sean fiables, seguras y competitivas.

So



Ma



MEGABOLSA.COM

INICIO ANÁLISIS NOTICIAS COTIZACIONES CIERRES DIVISAS FORMACIÓN

¡Acceda A 15 Clases GRATIS En Video Y Conviértase En Operador En Un Día!

Notas de Prensa de Comunicae

Notas de prensa

powered by Comunicae

OPDE inicia la construcción de una nueva planta fotovoltaica de 5 MW de potencia en Inglaterra

Las obras se desarrollarán entre octubre y diciembre de 2016 y, a su finalización, la nueva planta generará cada año la energía equivalente al consumo de más de 1.300 hogares. Con la nueva planta, ubicada en el condado de North Yorkshire, OPDE se acerca a los 100 MWp construidos en proyectos fotovoltaicos en Inglaterra

Publicado en Madrid el 21/09/2016 15:18:30 en Internacional, Construcción-Arquitectura, Ecología, Industria y energía



La multinacional OPDE, especializada en desarrollo, inversión y explotación de parques fotovoltaicos va a iniciar la construcción de una nueva planta fotovoltaica de 5MW de potencia ubicada en la pequeña localidad de Low Bentham, condado de North Yorkshire, al norte del país.

Según informan desde la compañía, está previsto que las obras comiencen el próximo mes de octubre y finalicen este mismo año. Una vez conectada a la red eléctrica, la nueva planta generará cada año la energía equivalente al consumo anual energético de 1.335 hogares y evitará la emisión de, aproximadamente, 49.400 toneladas de CO2 a la atmósfera

durante toda su vida útil.

Una vez que esté finalizada esta nueva planta, OPDE habrá acumulado cerca de 100MWp fotovoltaicos construidos en Inglaterra, país en el que la compañía ha incrementado notablemente su actividad durante los ejercicios 2015 y 2016.

Ello se debe, fundamentalmente, a dos factores: la apuesta que el país ha realizado por la energía fotovoltaica; y la dilatada experiencia de la multinacional en proyectos ubicados en Italia, España, México, Estados Unidos o Chile, entre otros países, que no ha pasado desapercibida a los principales agentes del mercado energético local.

Otros proyectos

El pasado mes de junio, la compañía conectaba en Inglaterra tres nuevos parques fotovoltaicos, de 5 MW de potencia cada uno ubicados en las localidades de Sitingbourne (condado de Kent); Langar (Lancashire) y Crewkerne (condado de Somerset). Con más de una década de historia, OPDE mantiene actualmente proyectos fotovoltaicos en desarrollo que superan los 800 MW de potencia distribuidos en todo el mundo.

www.opde.net

El Grupo OPDE, fundado en 2005, es uno de los pioneros en el desarrollo del Sector Fotovoltaico internacional y en los últimos diez años ha conseguido un crecimiento eficiente en tecnologías, dimensión y geografía. OPDE tiene como principal tarea la búsqueda tenaz de soluciones de generación de energía renovable que sean fiables, seguras y competitivas.

Puedes ver la noticia original en <http://www.comunicae.es/nota/opde-inicia-la-construccion-de-una-nueva-1158145/>

SIGLO XXI
Como sigla independiente, pura y directa

Empresas

Historia Dorcas
55,10 €

OPDE inicia la construcción de una nueva planta fotovoltaica de 5 MW de potencia en Inglaterra

Comunicar

Las obras se desarrollarán entre octubre y diciembre de 2016 y, a su finalización, la nueva planta generará cada año la energía equivalente al consumo de más de 1.000 hogares. Con la nueva planta, ubicada en el condado de Essex, Inglaterra, OPDE se suma a los 100 MW comprometidos en proyectos fotovoltaicos en España.

La multinacional OPDE, especializada en desarrollo, inversión y explotación de parques fotovoltaicos, va a iniciar la construcción de una nueva planta fotovoltaica de 5 MW de potencia ubicada en la pequeña localidad de Lee Hamstead, condado de Essex, Inglaterra, al norte del país.

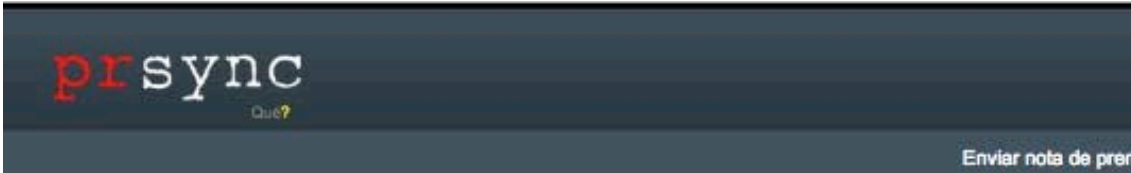
Según informan desde la compañía, es el primer paso que las obras comienzan el próximo mes de octubre y finalizarán este mismo año. Una vez concluida y a la vez eléctrica, la nueva planta generará cada año la energía equivalente al consumo anual energético de 1.000 hogares y reducirá la emisión de, aproximadamente, 85.000 toneladas de CO2 o lo mismo a decirlo todo en una sola palabra.

Una vez que está finalizada esta nueva planta, OPDE habrá acumulado cerca de 100 MW de potencia comprometida en Inglaterra, país en el que la compañía ha comenzado recientemente su actividad durante los ejercicios 2010 y 2016.

Esto es debido, fundamentalmente, a dos factores: la apuesta que el país ha realizado por la energía renovable, y la sólida experiencia de la multinacional en proyectos similares en Italia, España, México, Brasil, Jirón y Chile, entre otros países, que no ha pasado desapercibido a los principales agentes del mercado energético local.

El proyecto
El pasado mes de junio, la compañía comenzó en Inglaterra tres nuevos parques fotovoltaicos, de 5 MW de potencia cada uno, ubicados en las localidades de Stoughton (condado de North Leicestershire) y Craxton (condado de Cambridgeshire). Con todo de una década de historia, OPDE mantiene actualmente proyectos fotovoltaicos en desarrollo que superan los 100 MW de potencia distribuidos en todo el mundo.

Historia del grupo
El Grupo OPDE, fundado en 2005, es uno de los líderes en el desarrollo del Sector Fotovoltaico Internacional y en los últimos tres años ha conseguido un consistente crecimiento en tecnologías, dimensión y geografía. OPDE tiene como principal tarea la búsqueda de soluciones de generación de energía renovable que sean: fáciles, seguras y competitivas.



Notas de prensa > Tecnología > Opde >

OPDE inicia la construcción de una nueva planta fotovoltaica de 5 MW de potencia en Inglaterra

Opde - Wednesday, September 21, 2016.
Enviado por [CRcomunicación](#)



Las obras se desarrollarán entre octubre y diciembre de 2016 y, a su finalización, la nueva planta generará cada año la energía equivalente al consumo de más de 1.300 hogares

Con la nueva planta, ubicada en el condado de North Yorkshire, OPDE se acerca a los 100 MWp construidos en proyectos fotovoltaicos en Inglaterra.

21 de septiembre de 2016.- La multinacional [OPDE](#), especializada en desarrollo, inversión y explotación de parques fotovoltaicos va a iniciar la construcción de una nueva planta fotovoltaica de 5MW de potencia ubicada en la pequeña localidad de Low Bentham, condado de North Yorkshire, al norte del país.

Según informan desde la compañía, está previsto que las obras comiencen el próximo mes de octubre y finalicen este mismo año. Una vez conectada a la red eléctrica, la nueva planta generará cada año la

energía equivalente al consumo anual energético de 1.335 hogares y evitará la emisión de, aproximadamente, 49.400 toneladas de CO2 a la atmósfera durante toda su vida útil.

Una vez que esté finalizada esta nueva planta, OPDE habrá acumulado cerca de 100MWp fotovoltaicos construidos en Inglaterra, país en el que la compañía ha incrementado notablemente su actividad durante los ejercicios 2015 y 2016.

Elo se debe, fundamentalmente, a dos factores: la apuesta que el país ha realizado por la energía fotovoltaica; y la dilatada experiencia de la multinacional en proyectos ubicados en Italia, España, México, Estados Unidos o Chile, entre otros países, que no ha pasado desapercibida a los principales agentes del mercado energético local.

Otros proyectos

El pasado mes de junio, la compañía conectaba en Inglaterra tres nuevos parques fotovoltaicos, de 5 MW de potencia cada uno ubicados en las localidades de Sittingbourne (condado de Kent); Langar (Lancashire) y Crewkerne (condado de Somerset).

Con más de una década de historia, OPDE mantiene actualmente proyectos fotovoltaicos en desarrollo que superan los 800 MW de potencia distribuidos en todo el mundo.

www.opde.net

Publicar nuevas notas de prensa

MI NOTA DE PRENSA

- Actualidad
- Negocios
- Deportes
- Móvil
- Cultura
- Estilo de vida
- Ciencia y Tecnología
- Transportes
- Salud

OPDE inicia la construcción de una nueva planta fotovoltaica de 5 MW de potencia en Inglaterra



OPDE inicia la construcción de una nueva planta fotovoltaica de 5 MW de potencia en Inglaterra

21 de Septiembre del 2018 | [Comunicación](#) | [Negocios](#)

La multinacional OPDE, especializada en desarrollo, inversión y explotación de parques fotovoltaicos, se anuncia la construcción de una nueva planta fotovoltaica de 5MW de potencia ubicada en la pequeña localidad de Low Barnham, condado de North Yorkshire, al norte del país.

Según informan desde la compañía, está previsto que las obras comiencen el próximo mes de octubre y finalicen este mismo año. Una vez conectada a la red eléctrica, la nueva planta generará cada año la energía suficiente al consumo anual energético de 1.233 hogares y podrá la emisión de, aproximadamente, 49.400 toneladas de CO2 a la atmósfera durante toda su vida útil.

Una vez que está finalizada esta nueva planta, OPDE habrá acumulado cerca de 100MW de potencia construida en Inglaterra, país en el que la compañía ha incrementado notablemente su actividad durante los ejercicios 2015 y 2016.

Esto se debe, fundamentalmente, a dos factores: la apuesta que el país ha realizado por la energía fotovoltaica, y la utilidad experimentada de la multinacional en proyectos similares en Italia, España, México, Tailandia, Líbano o China, entre otros países, que no ha pasado desapercibido a los principales agentes del mercado energético local.

Otros proyectos

El pasado mes de junio, la compañía comenzó en Inglaterra los nuevos parques fotovoltaicos, de 5 MW de potencia cada uno, ubicados en las localidades de Bellingbourne (condado de Kent), Langar (Lincolnshire) y Chesham (condado de Surrey). Con más de una década de historia, OPDE mantiene actualmente proyectos fotovoltaicos en desarrollo que superan los 800 MW de potencia distribuidos en todo el mundo.

www.opde.net

El Grupo OPDE, fundado en 2005, es uno de los pioneros en el desarrollo del Sector Fotovoltaico Internacional y en los últimos diez años ha conseguido un crecimiento eficiente en tecnologías, dimensión y geografía. OPDE tiene como principal lema la búsqueda de soluciones de generación de energía renovable que sean fáciles, seguras y competitivas.

Categorías

- Actualidad
- Negocios
- Tiempo libre
- Salud
- Ciencia y tecnología
- Deportes
- Móvil
- Cultura
- Estilo de vida

Publicar nuevas notas de prensa

Compartir

- Twitter
- Facebook
- Google+
- LinkedIn
- LinkedIn

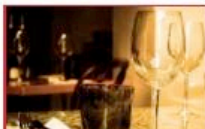


www.papercrafts.es





Las ventajas de las bolsas de papel



Los 6 productos de impresión imprescindibles que todo restaurante debe plantearse



Colombia lanza un portal para gestionar trámites de los estados

OPDE inicia la construcción de una nueva planta fotovoltaica de 5 MW de potencia en Inglaterra

| COMUNICAE
22/09/2016 | 18:54 H

OPDE CONSTRUCCIÓN PLANTA FOTOVOLTAICA INGLATERRA

4 veces compartido

compartir

Enviar por email

Comentar

Imprimir

SEAT STORE

El mundo de coches de stock de nuestros concesionarios

CONFIANZA SEAT

4 años de garantía de fábrica

SEAT

Las obras se desarrollarán entre octubre y diciembre de 2016 y, a su finalización, la nueva planta generará cada año la energía equivalente al consumo de más de 1.300 hogares. Con la nueva planta, ubicada en el condado de North Yorkshire, OPDE se acerca a los 100 MWp construidos en proyectos fotovoltaicos en Inglaterra



La multinacional OPDE, especializada en desarrollo, inversión y explotación de parques fotovoltaicos va a iniciar la construcción de una nueva planta fotovoltaica de 5MW de potencia ubicada en la pequeña localidad de Low Bentham, condado de North Yorkshire, al norte del país.

Según informan desde la compañía, está previsto que las obras comiencen el próximo mes de octubre y finalicen este mismo año. Una vez conectada a la red eléctrica, la nueva planta generará cada año la energía equivalente al consumo anual energético de 1.335 hogares y evitará la emisión de, aproximadamente, 49.400 toneladas de CO2 a la atmósfera durante toda su vida útil.

Una vez que esté finalizada esta nueva planta, OPDE habrá acumulado cerca de 100MWp fotovoltaicos construidos en Inglaterra, país en el que la compañía ha incrementado notablemente su actividad durante los ejercicios 2015 y 2016.

Elo se debe, fundamentalmente, a dos factores: la apuesta que el país ha realizado por la energía fotovoltaica; y la dilatada experiencia de la multinacional en proyectos ubicados en Italia, España, México, Estados Unidos o Chile, entre otros países, que no ha pasado desapercibida a los principales agentes del mercado energético local.

Otros proyectos

El pasado mes de junio, la compañía conectaba en Inglaterra tres nuevos parques fotovoltaicos, de 5 MW de potencia cada uno ubicados en las localidades de Sittingbourne (condado de Kent); Langar (Lancashire) y Crewkerne (condado de Somerset). Con más de una década de historia, OPDE mantiene actualmente proyectos fotovoltaicos en desarrollo que superan los 800 MW de potencia distribuidos en todo el mundo.

www.opde.net

El Grupo OPDE, fundado en 2005, es uno de los pioneros en el desarrollo del Sector Fotovoltaico Internacional y en los últimos diez años ha conseguido un crecimiento eficiente en tecnologías, dimensión y geografía. OPDE tiene como principal tarea la búsqueda tenaz de soluciones de generación de energía renovable que sean fiables, seguras y competitivas.

OPDE inicia la construcción de una nueva planta fotovoltaica de 5 MW de potencia en Inglaterra

Las obras se desarrollarán entre octubre y diciembre de 2016 y, a su finalización, la nueva planta generará cada año la energía equivalente al consumo de más de 1.300 hogares.

OPDE - 21/09/2016, 13:09h

Energía solar

Compa Venta plantas Fotovoltaicas Alta Rentabilidad



Con la nueva planta, ubicada en el condado de North Yorkshire, OPDE se acerca a los 100 MWp construidos en proyectos fotovoltaicos en Inglaterra.

21 de septiembre de 2016.- La multinacional OPDE, especializada en desarrollo, inversión y explotación de parques fotovoltaicos va a iniciar la construcción de una nueva planta fotovoltaica de 5MW de potencia ubicada en la pequeña localidad de Low Bentham, condado de North Yorkshire, al norte del país.

Según informan desde la compañía, está previsto que las obras comiencen el próximo mes de octubre y finalicen este mismo año. Una vez conectada a la red eléctrica, la nueva planta generará cada año la energía equivalente al consumo anual energético de 1.335 hogares y evitará la emisión de, aproximadamente, 49.400 toneladas de CO2 a la atmósfera durante toda su vida útil.

Una vez que esté finalizada esta nueva planta, OPDE habrá acumulado cerca de 100MWp fotovoltaicos construidos en Inglaterra, país en el que la compañía ha incrementado notablemente su actividad durante los ejercicios 2015 y 2016.

Elo se debe, fundamentalmente, a dos factores: la apuesta que el país ha realizado por la energía fotovoltaica, y la dilatada experiencia de la multinacional en proyectos ubicados en Italia, España, México, Estados Unidos o Chile, entre otros países, que no ha pasado desapercibida a los principales agentes del mercado energético local.

Otros proyectos

El pasado mes de junio, la compañía conectaba en Inglaterra tres nuevos parques fotovoltaicos, de 5 MW de potencia cada uno ubicados en las localidades de Sillingbourne (condado de Kent), Langer (Lancashire) y Chewkema (condado de Somerset).

Con más de una década de historia, OPDE mantiene actualmente proyectos fotovoltaicos en desarrollo que superan los 800 MW de potencia distribuidos en todo el mundo.

Todo Política

Portada Pp Psoc Podemos Ciudadanos Iu Pnv Bildu

ÚLTIMAS NOTICIAS 11:35 h. El nuevo Suzuki Ignis llegará en 2017 y será híbrido.

OPDE inicia la construcción de una nueva planta fotovoltaica de 5 MW de potencia en Inglaterra

Estrella Digital

22 de Septiembre de 2016 (18:55 h.)

TAGS: OPDE INICIA CONSTRUCCIÓN NUEVA PLANTA FOTOVOLTAICA

0 veces compartido

compartir

Las obras se desarrollarán entre octubre y diciembre de 2016 y, a su finalización, la nueva planta generará cada año la energía equivalente al consumo de más de 1.300 hogares. Con la nueva planta, ubicada en el condado de North Yorkshire, OPDE se acerca a los 100 MWp construidos en proyectos fotovoltaicos en Inglaterra



La multinacional **OPDE**, especializada en desarrollo, inversión y explotación de parques fotovoltaicos va a iniciar la construcción de **una nueva planta fotovoltaica de 5MW de potencia ubicada en la pequeña localidad de Low Bentham**, condado de North Yorkshire, al norte del país.

Según informan desde la compañía, está previsto que las obras comiencen el próximo mes de octubre y finalicen este mismo año. Una vez conectada a la red eléctrica, la nueva planta generará cada año la energía equivalente al **consumo anual energético de 1.335 hogares y evitará la emisión de, aproximadamente, 49.400 toneladas de CO2** a la atmósfera durante toda su vida útil.

Una vez que esté **finalizada esta nueva planta, OPDE habrá acumulado cerca de 100MWp fotovoltaicos construidos en Inglaterra**, país en el que la compañía ha incrementado notablemente su actividad durante los ejercicios 2015 y 2016.

Elo se debe, fundamentalmente, a dos factores: la apuesta que el país ha realizada por la energía fotovoltaica; y la dilatada experiencia de la multinacional en proyectos ubicados en Italia, España, México, Estados Unidos o Chile, entre otros países, que no ha pasado desapercibida a los principales agentes del mercado energético local.

SHEIN



CUMPLA ABOBIA

OPDE inicia la construcción de una nueva planta fotovoltaica de 5 MW de potencia en Inglaterra

Las obras se desarrollarán entre octubre y diciembre de 2016 y, a su finalización, la nueva planta generará cada año la energía equivalente al consumo de más de 1.300 hogares. Con la nueva planta, ubicada en el condado de North Yorkshire, OPDE se acerca a los 100 MWp construidos en proyectos fotovoltaicos en Inglaterra.

Publicado en Madrid el 21.09.2016 en Internacional, Construcción-Arquitectura, Ecología, Industria y energía por redacción

Kit de Medios

Nota de Prensa



Imágenes



Compartir



La multinacional OPDE, especializada en desarrollo, inversión y explotación de parques fotovoltaicos va a iniciar la construcción de una nueva planta fotovoltaica de 5MW de potencia ubicada en la pequeña localidad de Low Bentham, condado de North Yorkshire, al norte del país.

Según informan desde la compañía, está previsto que las obras comiencen el próximo mes de octubre y finalicen

este mismo año. Una vez conectada a la red eléctrica, la nueva planta generará cada año la energía equivalente al consumo anual energético de 1.335 hogares y evitará la emisión de, aproximadamente, 49.400 toneladas de CO2 a la atmósfera durante toda su vida útil.

Una vez que esté finalizada esta nueva planta, OPDE habrá acumulado cerca de 100MWp fotovoltaicos construidos en Inglaterra, país en el que la compañía ha incrementado notablemente su actividad durante los ejercicios 2015 y 2016.

Ello se debe, fundamentalmente, a dos factores: la apuesta que el país ha realizado por la energía fotovoltaica; y la dilatada experiencia de la multinacional en proyectos ubicados en Italia, España, México, Estados Unidos o Chile, entre otros países, que no ha pasado desapercibida a los principales agentes del mercado energético local.

Otros proyectos

El pasado mes de junio, la compañía conectaba en Inglaterra tres nuevos parques fotovoltaicos, de 5 MW de potencia cada uno ubicados en las localidades de Sittingbourne (condado de Kent); Langar (Lancashire) y Crewkerne (condado de Somerset). Con más de una década de historia, OPDE mantiene actualmente proyectos fotovoltaicos en desarrollo que superan los 800 MW de potencia distribuidos en todo el mundo.

www.opde.net

El Grupo OPDE, fundado en 2005, es uno de los pioneros en el desarrollo del Sector Fotovoltaico Internacional y en los últimos diez años ha conseguido un crecimiento eficiente en tecnologías, dimensión y geografía. OPDE tiene como principal tarea la búsqueda tenaz de soluciones de generación de energía renovable que sean viables, seguras y competitivas.

Datos de contacto

BarcelonaNotícies.com

PORTADA NOTICIES CANAL CATALUNYA AGENCIA OPINIO COMUNICACIO

Última hora - Los próximos meses por reducir los desperdicios de salda

Noticias más recientes



Comunicados

OPDE inicia la construcción de una nueva planta fotovoltaica de 5 MW de potencia en Inglaterra

Las obras se desarrollarán entre octubre y diciembre de 2016 y, a su finalización, la nueva planta generará cada año la energía equivalente al consumo de más de 1.300 hogares. Con la nueva planta, ubicada en el condado de North Yorkshire, OPDE se acerca a los 100 MW construídos en proyectos fotovoltaicos en Inglaterra.



La multinacional OPDE, especializada en desarrollo, inversión y explotación de parques fotovoltaicos, ha iniciado la construcción de una nueva planta fotovoltaica de 5 MW de potencia ubicada en la pequeña localidad de Lure Bentham, condado de North Yorkshire, al norte del país.

Según informan desde la compañía, está previsto que las obras comiencen el próximo mes de octubre y finalicen este mismo año. Una vez conectada a la red eléctrica, la nueva planta generará cada año la energía equivalente al consumo anual energético de 1.300 hogares y evitará la emisión de, aproximadamente, 8.000 toneladas de CO2 a la atmósfera durante toda su vida útil.

Una vez que esté finalizada esta nueva planta, OPDE habrá acumulado cerca de 100 MW y fotovoltaicos instalados en Inglaterra, país en el que la compañía ha incrementado notablemente su actividad durante los ejercicios 2013 y 2016.

Esto se debe, fundamentalmente, a dos factores: la apuesta que el país ha realizado por la energía fotovoltaica; y la dilatada experiencia de la multinacional en proyectos similares en Italia, España, México, Tailandia, Uruguay o Chile, entre otros países, que en su pasado, desafiado a los principales actores del mercado energético local.

Otros proyectos
El pasado mes de junio, la compañía comenzó en Inglaterra tres nuevos parques fotovoltaicos, de 3 MW de potencia cada uno, ubicados en las localidades de Mithras y una finca de North Luffield (Leicestershire) y Chiswick (London). En total de una década de historia, OPDE mantiene actualmente proyectos fotovoltaicos en desarrollo que superan los 800 MW de potencia instalados en todo el mundo.

www.opde.net
El Grupo OPDE, fundado en 2003, es uno de los pioneros en el desarrollo del sector fotovoltaico internacional y en los últimos diez años ha conseguido ser uno de los actores más eficientes en tecnología, dimensión y geografía. OPDE tiene como principal lema la seguridad, lealtad de relaciones de generación de energía renovable que sean saludables, seguras y competitivas.

Fuente: Barcelona.es